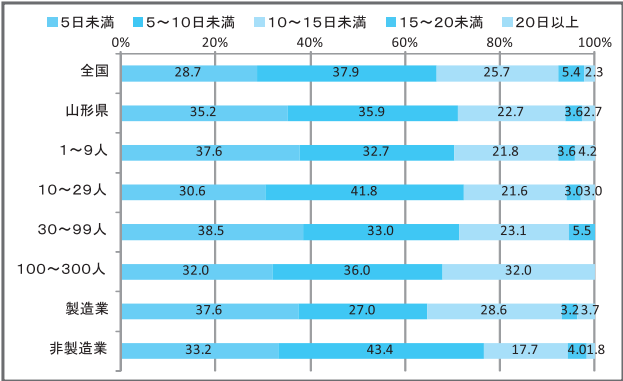


3 年次有給休暇の平均取得日数（従業員一人当たり）

県内の従業員の有給休暇の平均取得日数をみると、「5～10日未満」(35.9%)が最も多く、次いで「5日未満」(35.2%)、「10～15日未満」(22.7%)の順となっている。

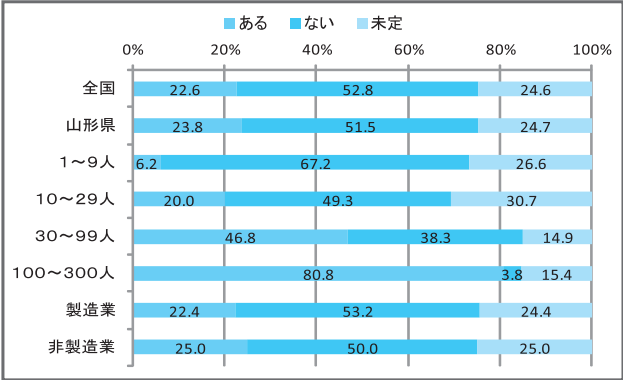
規模別で最も多い平均取得日数は「1～9人」が「5日未満」(37.6%)、「10～29人」が「5～10日未満」(41.8%)、「30～99人」が「5日未満」(38.5%)、「100～300人」が「5～10日未満」(36.0%)となっている。



4 平成28年度の採用計画の有無

平成28年度の採用計画の有無をみると、「全国」では22.6%(昨年度21.4%)、「山形県」では23.8%(昨年度20.6%)が「ある」と回答しており、昨年と比較して採用を計画している事業所は多くなっている。

規模別でみると、「ある」回答した事業所は、「1～9人」(6.2%)、「10～29人」(20.0%)、「30～99人」(46.8%)、「100～300人」(80.8%)となっている。



5 有期労働契約に関する無期転換ルールの認知状況

労働契約法の改正により、平成25年4月から導入された「無期転換ルール(有期労働契約が反復更新されて通算5年を越えた場合、労働者の申し込みにより無期労働契約に転換するルール)」について、「知っていた」と回答した事業所は全国で45.7%、県内では45.1%となっている。規模別では、「知っていた」は「1～9人」(26.4%)、「10～29人」(48.9%)、「30～99人」(67.0%)、「100～300人」(73.1%)となっている。

