

# 新規加入組合のご紹介

平成24年4月から平成25年3月までに本会に加入した組合をご紹介します。

企業組合リンクシップ			
住所	山形市松栄	代表者	渡邊 靖
設立	平成24年6月	組合員数	4名
主たる事業	広告広報の企画、制作、出版、広告・広報コンサルタント等		

Sagaso Bank企業組合			
住所	山形市城西町	代表者	土屋久雄
設立	平成24年10月	組合員数	4名
主たる事業	各種セミナー等の企画運営、パソコン教室の運営等		

米沢電気工事協同組合			
住所	米沢市下花沢	代表者	高野信道
設立	昭和36年10月	組合員数	91名
主たる事業	諸申請代行業務、共同購買、共同施設の設置等		

県食連協同組合			
住所	山形市立谷川	代表者	大川好雄
設立	昭和26年3月	組合員数	6名
主たる事業	米穀等の共同購買・共同販売等		

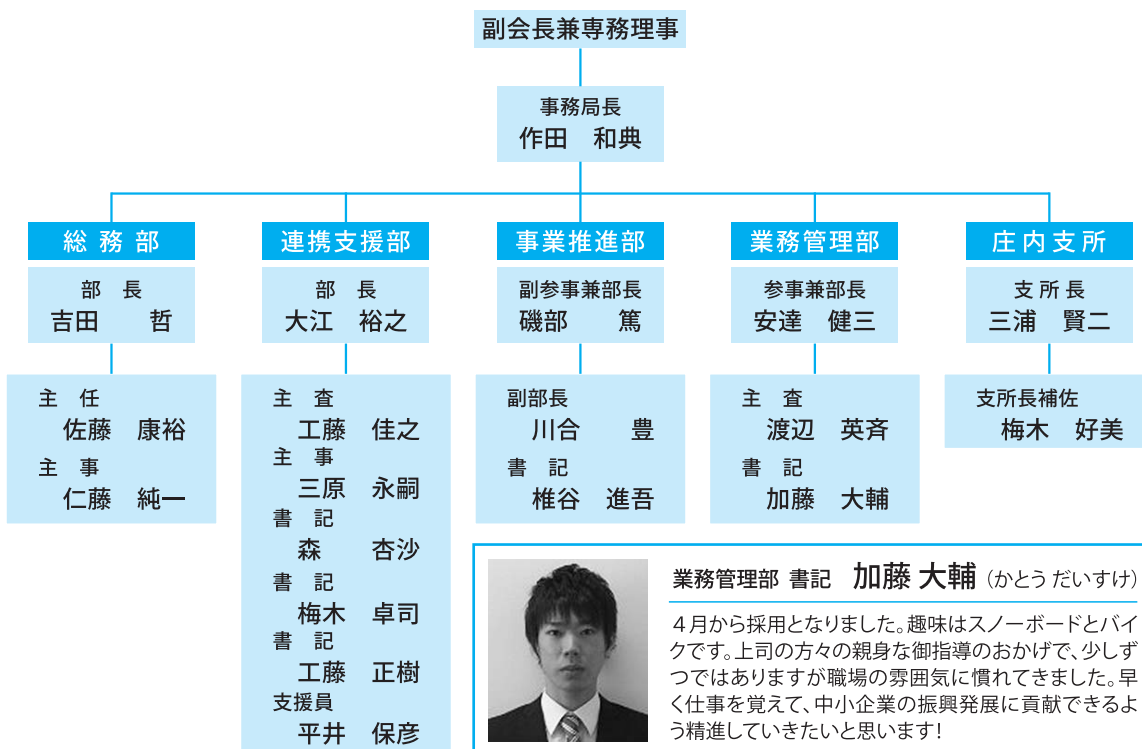
電化生活館・山形家電事業協同組合			
住所	山形市瀬波	代表者	池田捷彌
設立	平成24年9月	組合員数	30名
主たる事業	家電品等の共同販売、共同受注、共同宣伝、顧客情報管理等		

大石田町道路維持協同組合			
住所	大石田町田沢	代表者	井上光太郎
設立	平成24年12月	組合員数	6名
主たる事業	道路除雪及び排雪の共同受注、道路維持補修工事に共同受注等		

東生企業組合			
住所	上市市藤吾	代表者	吉田信一
設立	平成24年10月	組合員数	4名
主たる事業	農産物の販売等		

八福神直産協同組合			
住所	遊佐町比子	代表者	大場清悦
設立	平成24年10月	組合員数	6名
主たる事業	共同施設の設置利用及び運営、副資材の購入		

## 平成25年度山形県中小企業団体中央会事務局組織図 (平成25年4月1日現在)



業務管理部 書記 加藤 大輔 (かとう だいすけ)

4月から採用となりました。趣味はスノーボードとバイクです。上司の方々の親身な御指導のおかげで、少しずつではありますが職場の雰囲気慣れてきました。早く仕事を覚えて、中小企業の振興発展に貢献できるように精進していきたいと思います！